

А478

Перв. примен.
А478

Справ. №

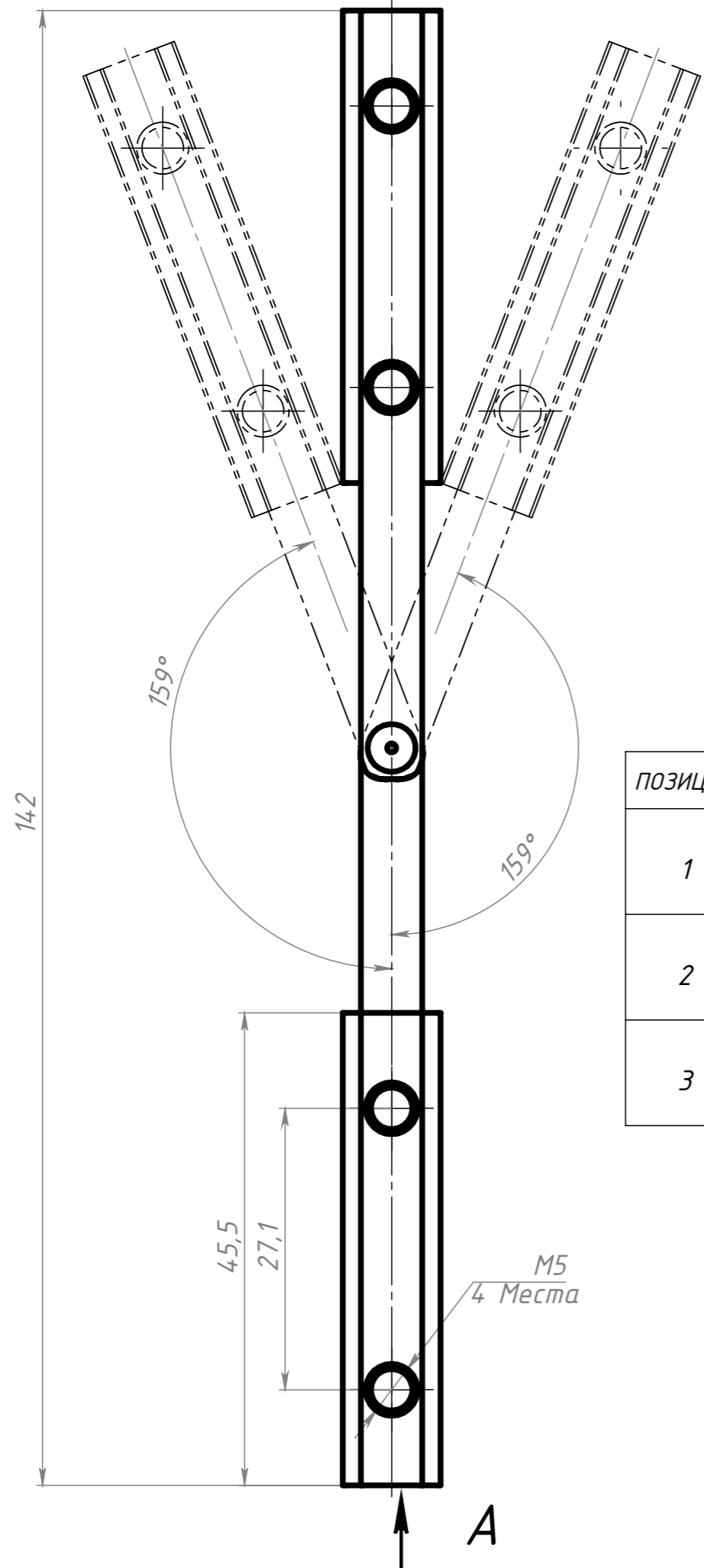
Подп. и дата

Инв. № дубл.

Взам. инв. №

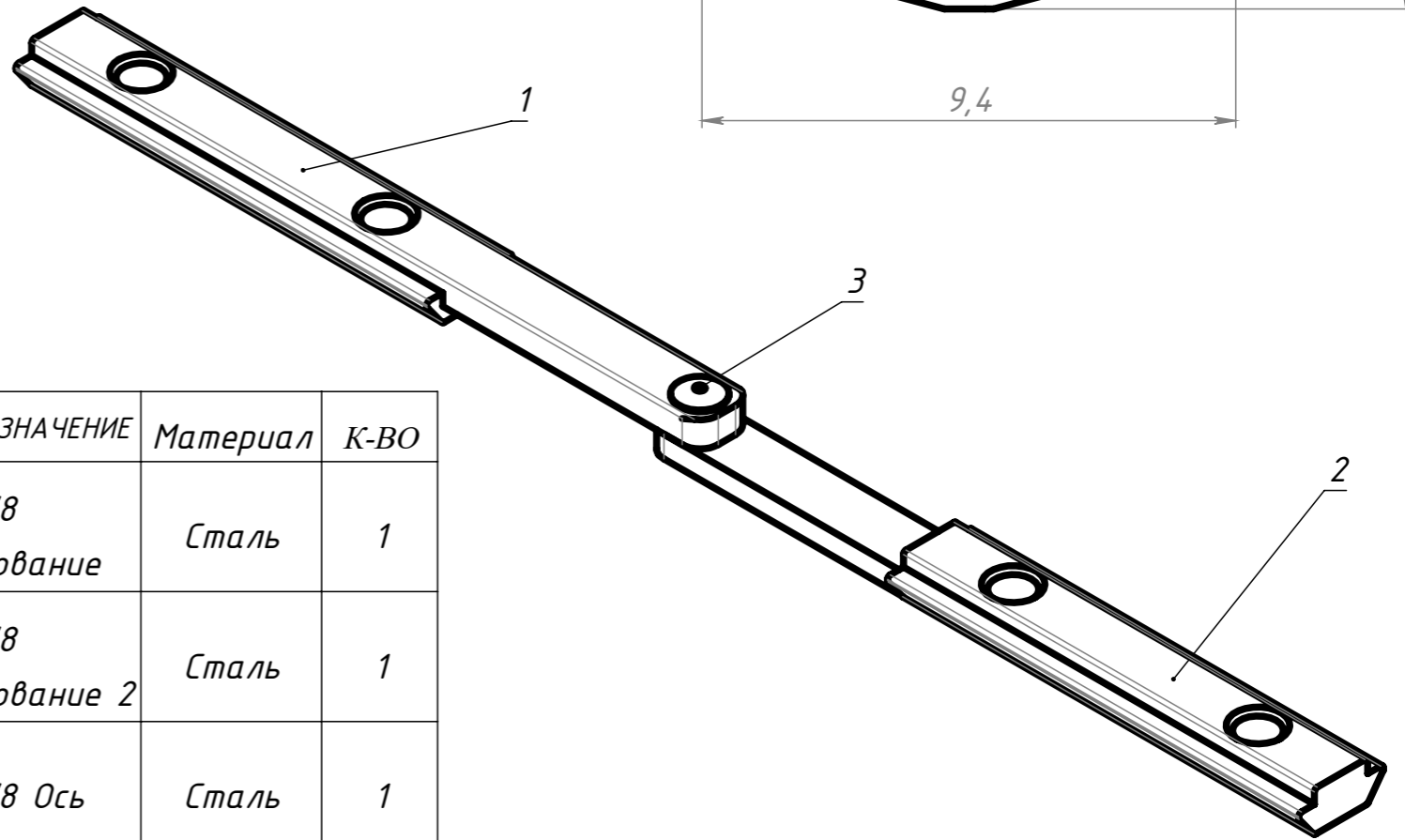
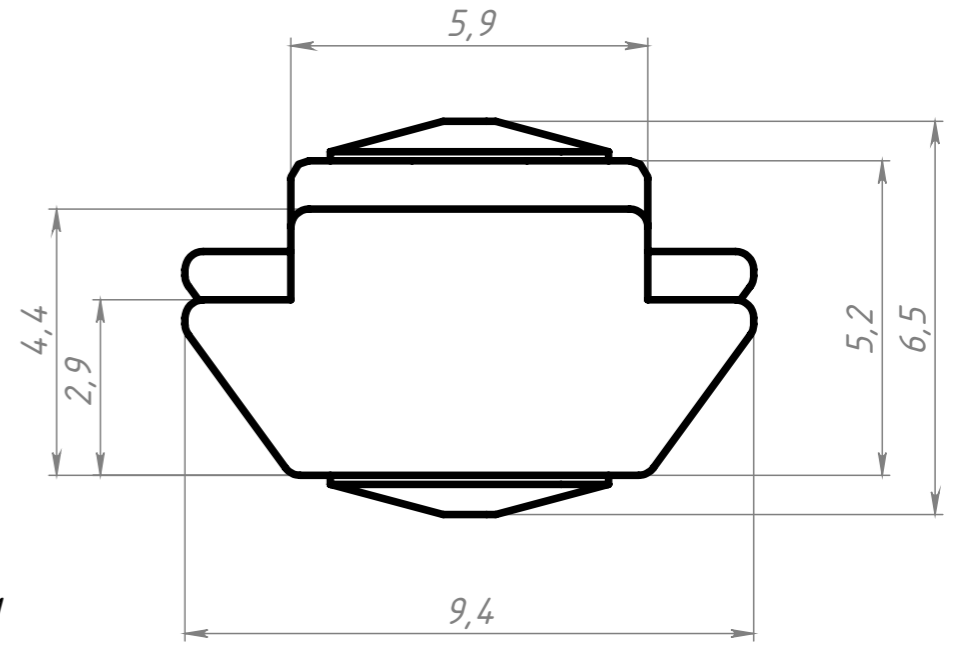
Подп. и дата

Инв. № подл.



ПОЗИЦИЯ	ОБОЗНАЧЕНИЕ	Материал	К-ВО
1	А478 Основание	Сталь	1
2	А478 Основание 2	Сталь	1
3	А478 Ось	Сталь	1

A (8 : 1)



Неуказанные радиусы скруглений 0,3 мм.

Изм.	Лист	№ докум.	Подп.	Дата
Разраб.		Терехин С.		
Пров.		Карпов С.		
Т. контр.				
Н. контр.				
Утв.				

А478		
Поворотный внутренний угловой соединитель 6-В, паз 6		
Лит.	Масса	Масштаб
	26.4 г	1:8:1
Лист	Листов 1	
СОБЕРИЗАВОД		

Версия:

Копировал

Формат А3