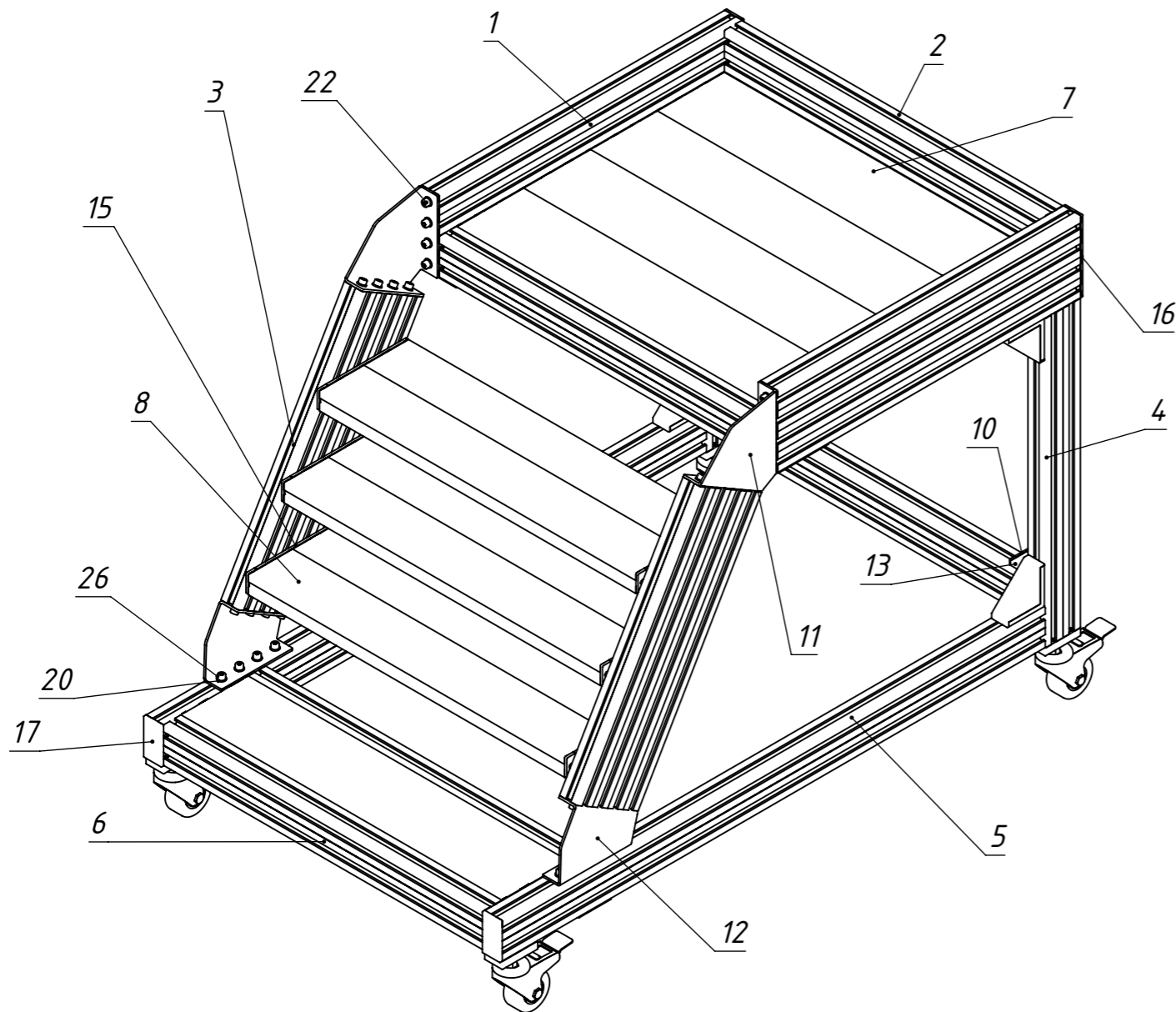
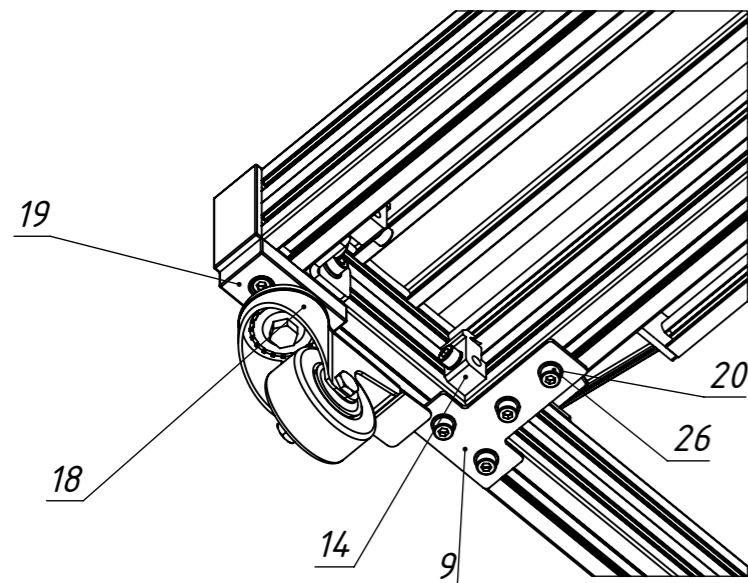


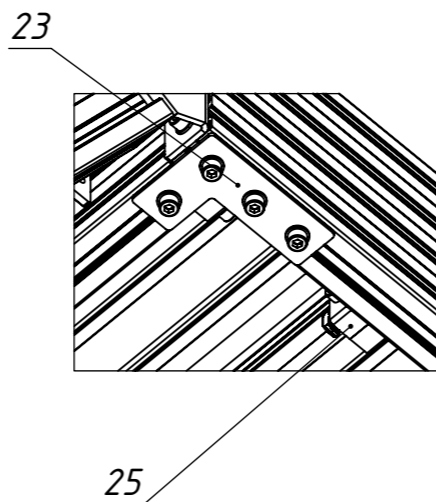
600WU



A (1 : 5)



Б (1 : 5)



ПОЗИЦИЯ	ОБОЗНАЧЕНИЕ	Длина	К-ВО
1	4416 Конструкционный профиль 40x160	680	2
2	4416 Конструкционный профиль 40x160	720	1
3	4416 Конструкционный профиль 40x160	555	2
4	448 Конструкционный профиль 40x80	640	2
5	448 Конструкционный профиль 40x80	1218	2
6	448 Конструкционный профиль 40x80	720	4
7	415PL Профиль платформы 40x150	720	5
8	410PL Профиль платформы 40x100	710	6
9	C31 T-соединитель 80x120B, паз 10		2
10	X01 Заглушка 40x80D		8
11	V53 Угловое крепление 60 градусов		2
12	V51 Угловое крепление 30 градусов		2
13	A11 Угловой алюминиевый соединитель 40x80D, паз 10		8
14	V01 Прижим А		8
15	V07 Торцевая пластина 30 градусов 200 мм	+комплект крепежа	6
16	H52 Заглушка торцевая 40 x 160		2
17	E48 Заглушка торцевая 40 x 80		2
18	B800 Колесо с тормозом D75 M12x25		4
19	D72 Адаптер 40x80D (Алюм) для опоры M12		4
20	D61 Шайба 8 оцинк. DIN 125		84
21	D10 Втулка резьбовая M14 - M8		29
22	M15 Винт цилиндр. с внутренним шест. M8 x 22 DIN 912		24
23	C39 Г-соединитель 80x120B		2
24	D45 T-гайка M8, паз 10		64
25	V03 Прижим С		6
26	D47 Винт цилиндр. с внутренним шест. M8x16 DIN 912		24
27	M16 Винт цилиндр. с внутренним шест. M8 x 30 DIN 912		4
28	E18 Уголок 40x40L		2
29	B56 Винт цилиндр. с внутренним шест. M8x20 DIN 912		32
30	D47 Винт цилиндр. M8 x 16 DIN 912		8

Изм.	Лист	№ докум.	Подп.	Дата
Разраб.		Терехин С.		
Пров.		Терехин С.		
Т. контр.				
Н. контр.				
Утв.				

ПМ009

Подкатная
подставка H=900

Лит.	Масса	Масштаб
	65.28	1:10
Лист	Листов 1	

СОБЕРИЗАВОД

Шифр:

Копировал

Формат А3

Перв. примен.

Справ. №

Подп. и дата

Инв. № дубл.

Взам. инв. №

Подп. и дата

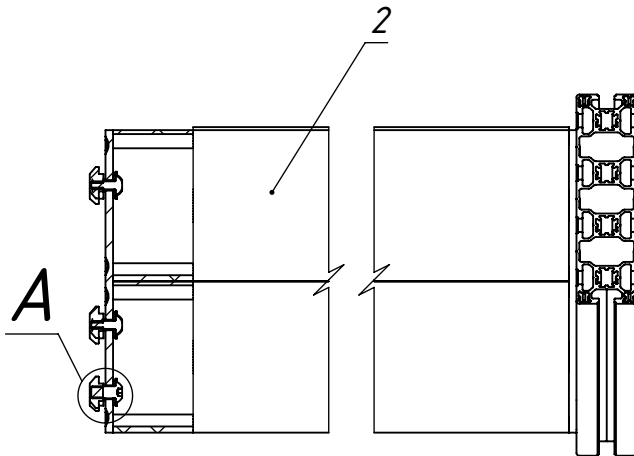
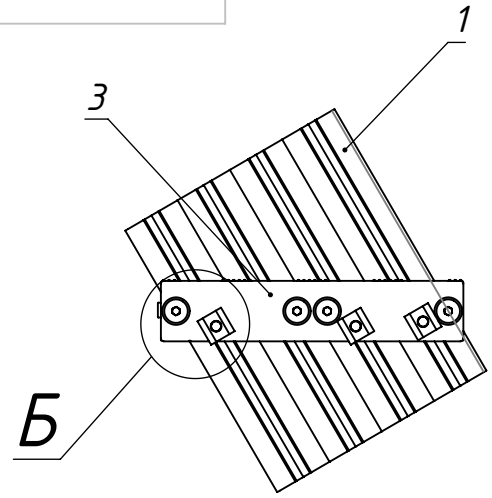
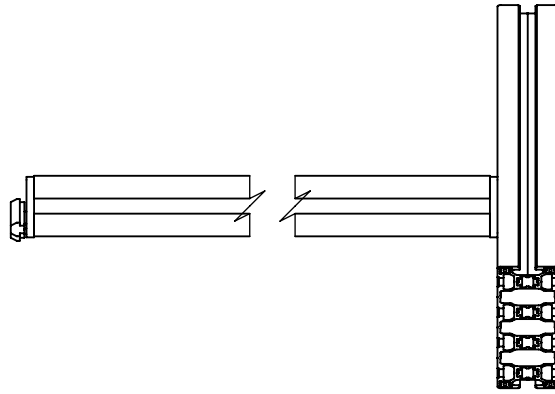
Инв. № подл.

Файл: ПМ009 Подкатная подставка H=900

WU

Перв. примен.

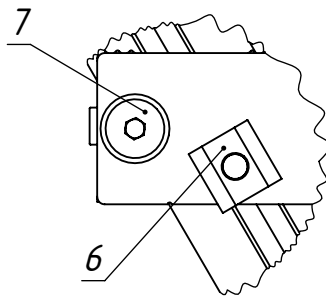
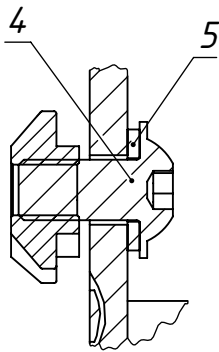
Справ. №



ПОЗИЦИЯ	ОБОЗНАЧЕНИЕ	К-во
1	4416 Конструкционный профиль 40x160	1
2	410PL Профиль платформы 40x100	2
3	V07 Торцевая пластина 30 градусов 200 мм	2
4	L53 Винт с буртом M8x16 ISO 7380-2	6
5	D41 Шайба гроверная 8 DIN 7980	6
6	D35 Сухарь пазовый M8, паз 10	6
7	M37 Винт с потай. гол. M8 x30 DIN 7991	8

A (1 : 1)

B (1 : 2)



Подп. и дата

Инв. № дубл.

Взам. инв. №

Подп. и дата

Инв. № подл.

ПМ

Изм.	Лист	№ докум.	Подп.	Дата
Разраб.		Терёхин С.		
Пров.		Терёхин С.		
Т. контр.				
Н. контр.				
Утв.				

Узел сборки ступеней

Лит.	Масса	Масштаб
	4.48	1:5
Лист		Листов 1



Шифр:

Копировал

Формат А4

Файл: ПМ Узел сборки ступеней