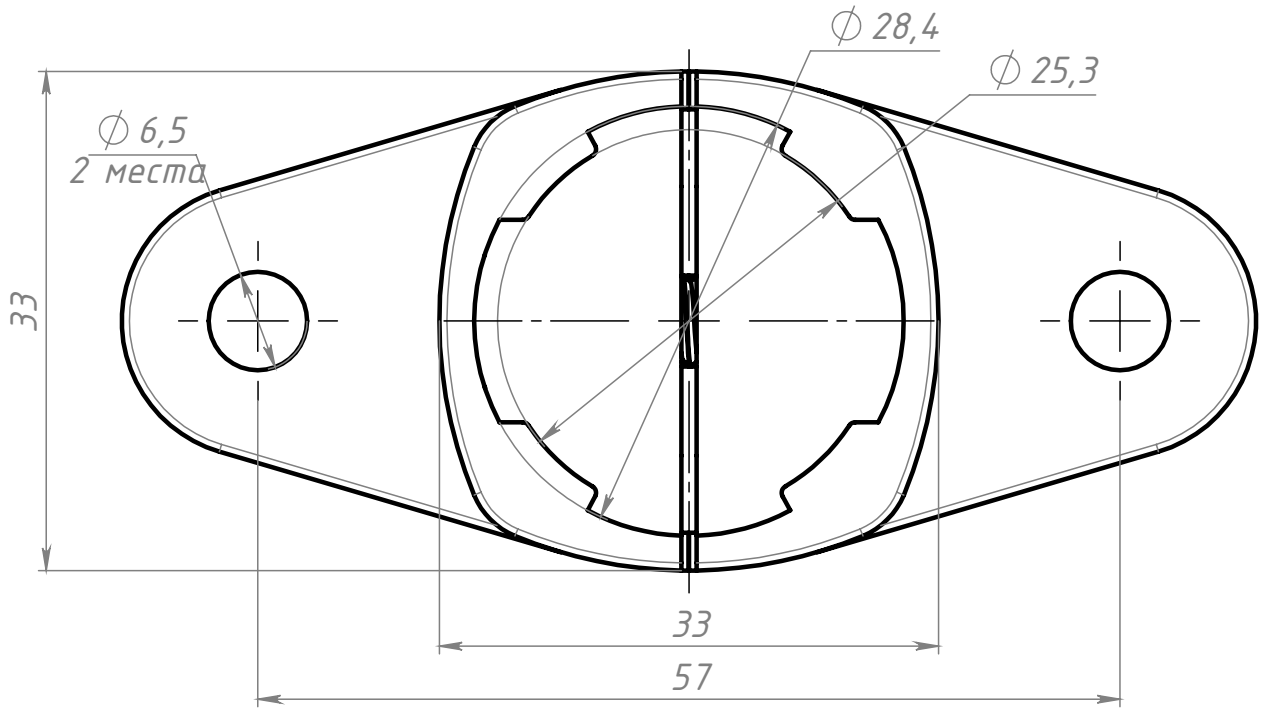
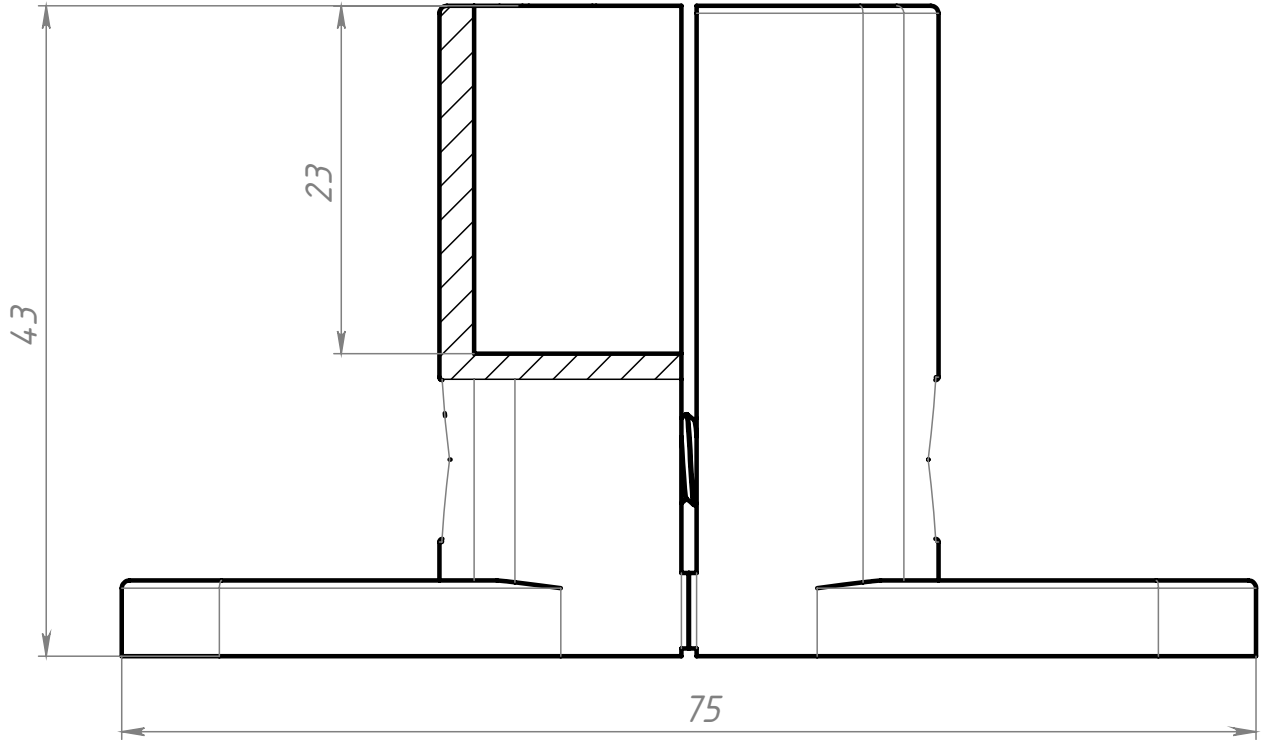


В390

Перв. примен.

Справ. №



Подп. и дата

Инв. № дубл.

Взам. инв. №

Подп. и дата

Инв. № подл.

Изм.	Лист	№ докум.	Подп.	Дата
Разраб.		Терёхин С.		
Пров.		Терёхин С.		
Т. контр.				
Н. контр.				
Утв.				

В390

Соединитель трудного
профиля Ф28 с Т-пазом

Алюминий

Лит.	Масса	Масштаб
	74.3 г	2:1
Лист		Листов 1

СОБЕРИЗАВОД

Шифр:

Копировал

Формат А4

Файл: В390 Соединитель трудного профиля Ф28 с Т-пазом