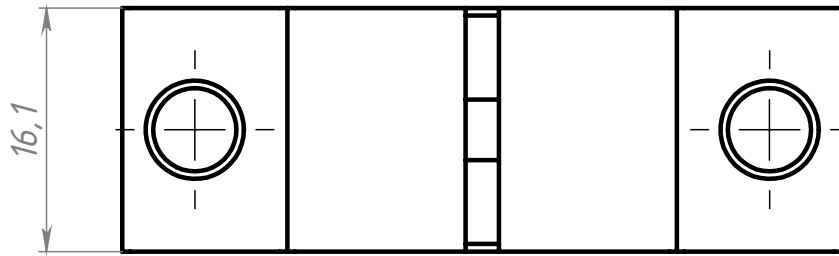
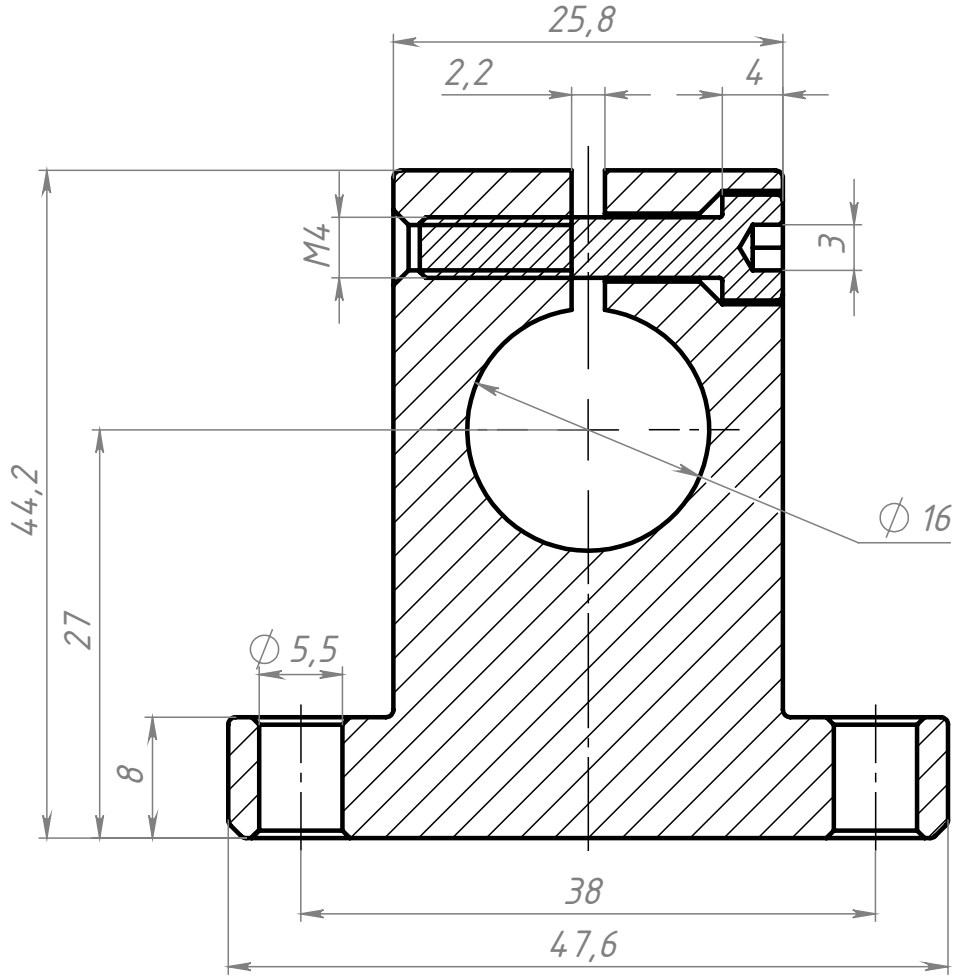


B428

Перв. примен.

Справ. №



Подп. и дата

Инв. № дубл.

Взам. инв. №

Подп. и дата

Инв. № подл.

B428

Держатель полированных валов SK12

Лит.	Масса	Масштаб
	27.8 г	2:1
Лист		Листов 1

СОБЕРИЗАВОД

Не указывать фаски 0,5x45°  
 Не указывать радиусы скруглений R0,5  
 Шифр:

Копировал

Формат А4

Файл: B429 Держатель полированных валов SK16(1)