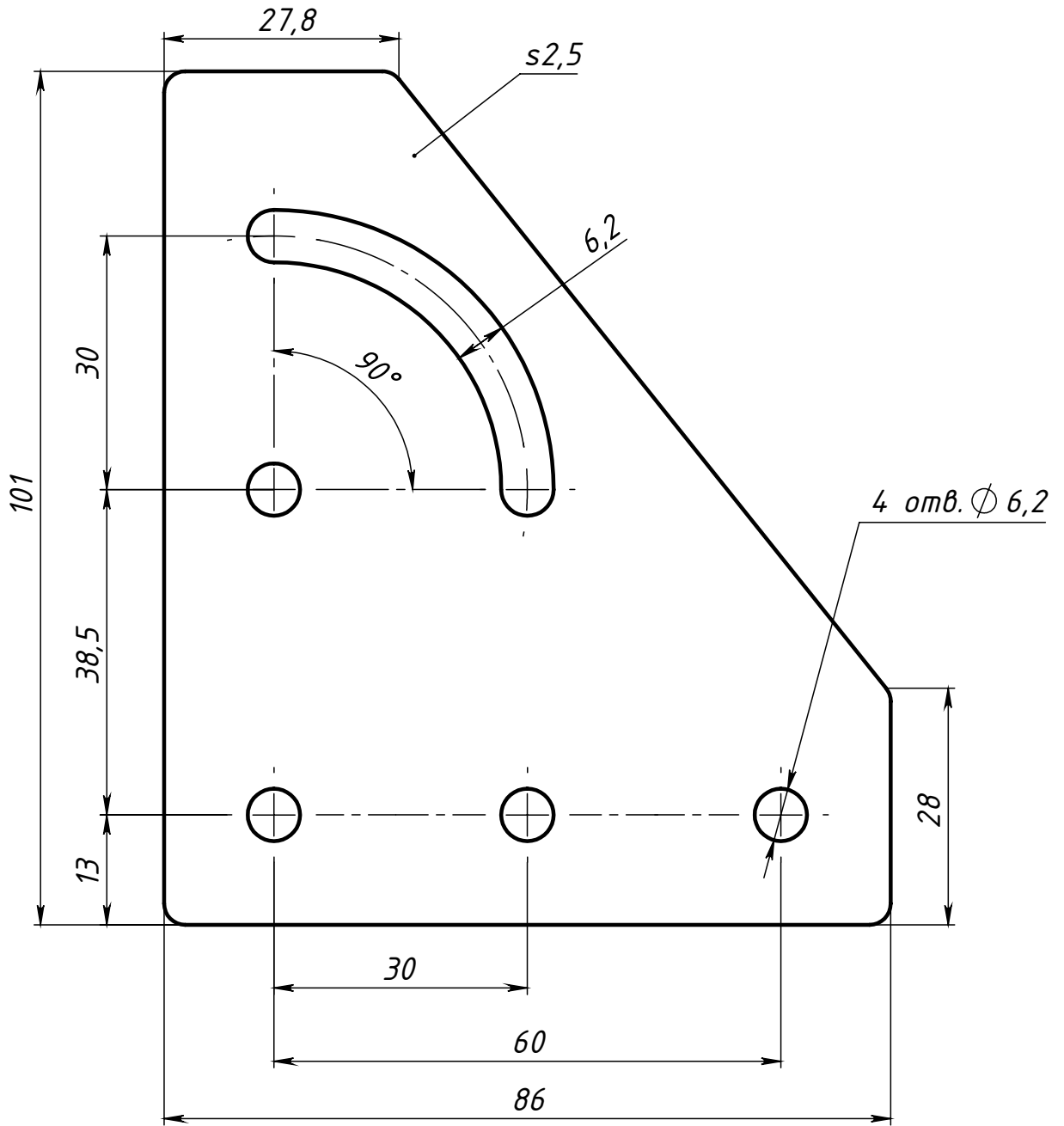


F46



Неуказанные радиусы скруглений 2.5 мм.

Перв. примен.
Справ. №

Подп. и дата
Инв. № дубл.
Взам. инв. №

Подп. и дата
Инв. № подл.

Изм.	Лист	№ докум.	Подп.	Дата
Разраб.		Терёхин С.		
Пров.		Карпов Д.		
Т. контр.				
Н. контр.				
Утв.				

F46		
Г-соединитель поворотный 90x105, паз 8		
Лит.	Масса	Масштаб
	117 г	1.3:1
Лист	Листов 1	
Сталь		СОБЕРИЗАВОД